

栃木県吹奏楽連盟加盟団体 御中

藤和那須リゾート株式会社
那須ハイランドパーク



那須ハイランドパーク 「2019 Brass Band Festa」 エントリーのご案内

拝啓 皆様におかれましては、ますますご清栄のことと心よりお慶び申し上げます。平素は格別のご高配を賜り、厚く御礼申し上げます。

地域貢献活動の一環として2017年10月に第1回「Brass Band Festa」を開催し、昨年も年間5回、20団体様ご出演いただくことができました。ご好評を得た「Brass Band Festa」を2019年度は、下記日程を候補として複数回開催したいと考えております。

つきましては、下記内容をご高覧いただきエントリーを希望いただける団体におかれましては、エントリーシートをご記入の上、下記FAX番号へお申込頂きますよう、お願い申し上げます。

敬具

記

場 所 那須ハイランドパーク内の以下2施設のどちらかで実施

【会場】①フードコート前大型テント ②イベント館

※会場の決定は天候やその他のイベントの進行状況によって決定いたします。

エントリー枠 1 開催日あたり 4~5 団体/演奏時間は各団体 30 分程度

開催日にエントリーが集中した場合、抽選により決定いたしますので、希望に添えない場合が御座います。予めご了承下さい。

注 意 事 項 現地までの交通費ならびに楽器輸送費は各団体の負担となります。ただし他の団体への貸出用の大型打楽器を提供いただける場合は、輸送費を当社にて負担いたします。

※使用する楽器に関しては、参加校が固まり次第ご連絡いたします。

エントリーシート (送付先FAX番号 0287-78-1212) 〆切：5/18（土）まで

団体名 (学校名)		ご担当者	
電話番号		メールアドレス	

Q1：エントリー可能な日程に「○」をご記入ください。(複数出演可) ※日程と会場は変更する場合がございます。

候補日程	会場(予定)	エントリー	候補日程	会場(予定)	エントリー
1 6/22 (土)	① フードコート		4 10/26 (土)	① フードコート	
2 8/24 (土)	② フードコート		5 11/9 (土)	① フードコート	
3 9/28 (土)	① フードコート		6 12/14 (土)	① イベント館	

Q2：出演の際、楽器の他団体貸出(当方負担/指定運輸)は可能でしょうか。

貸出可 不可

貸出可能な場合、下記に○×を記入願います。

楽器名	○×	楽器名	○×	楽器名	○×	楽器名	○×
ティンパニ(4台)		バスドラム		マリンバ		チャイム	
ドラムセット		ビブラフォン		シロフォン		ドラ	

※エントリー結果については、5月末までに各団体にご連絡させていただきます。

Q3：その他

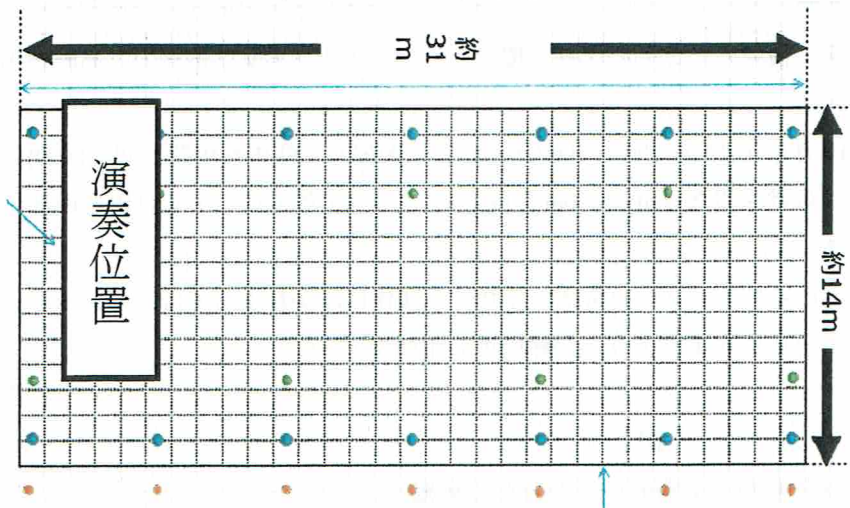
ご質問

また、演奏者の皆様は1日フリーパスチケットをご提供いたしますので、ぜひ那須ハイランドパークをお楽しみください。加えて、ご家族やご友人の方にも演奏会にお越しいただけるよう特別優待券の配布も実施いたします。ご協力のほど、よろしくお願いたします。

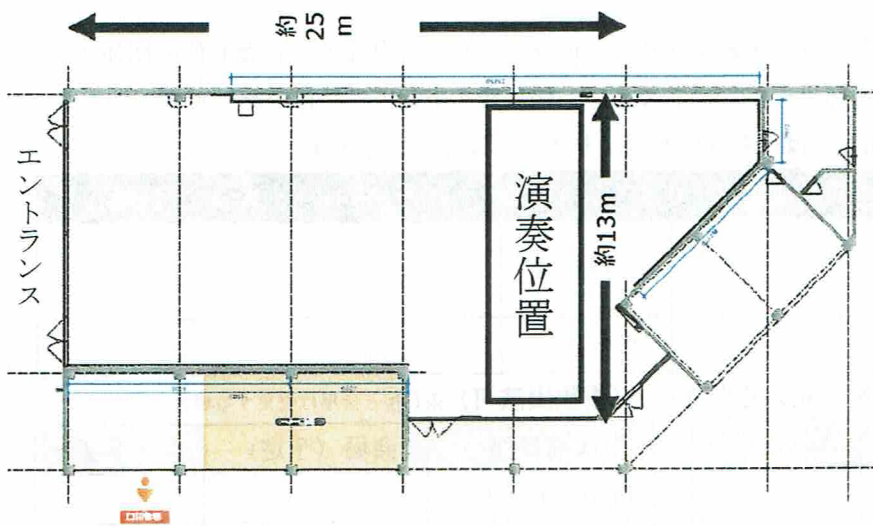
以上

<那須ハイランドパーク 予定会場概要>

① フードコート前大型テント【屋外】



② イベント館【屋内】



【エントリー&問合せ先】 那須ハイランドパーク 営業統括部 営業G 黒田・根本
TEL 0287-78-1150/FAX 0287-78-1212 メール: eigyo@nasuhai.co.jp (黒田宛)